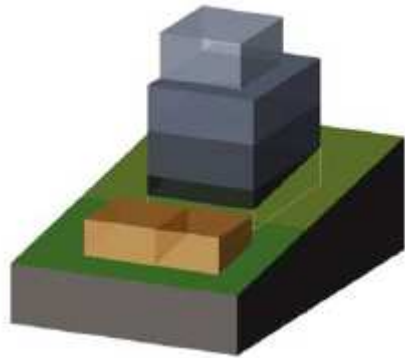


## W2a Geschossflächenziffer 45% und 55%

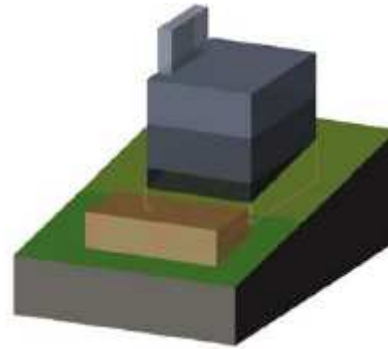
**Auszug** aus der offiziellen Beilage zum Einwohnerratsgeschäft „OPR Geschossflächenvergleich W2a der Gemeinde Binningen“  
([http://www.binningen.ch/documents/Beilage\\_OPR\\_Geschossflaechenvergleich\\_W2a.pdf](http://www.binningen.ch/documents/Beilage_OPR_Geschossflaechenvergleich_W2a.pdf))

### Beispiel Parzelle 400m<sup>2</sup>



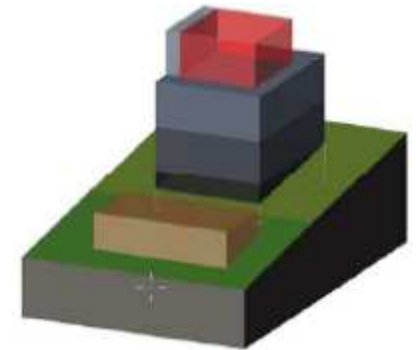
ca. heute

W2a Geschossflächenziffer **55%**



W2a Geschossflächenziffer **45%**

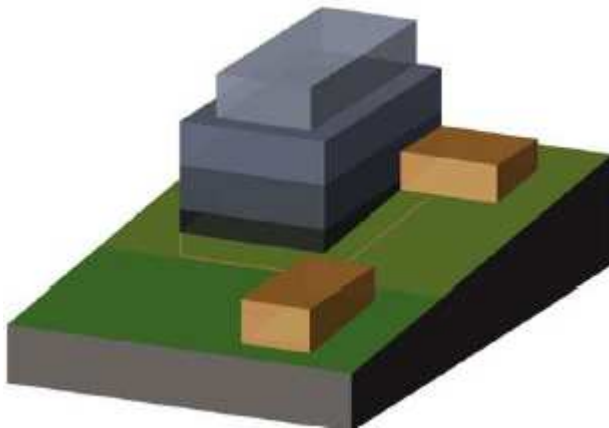
Im Einwohnerrat  
neu beschlossen



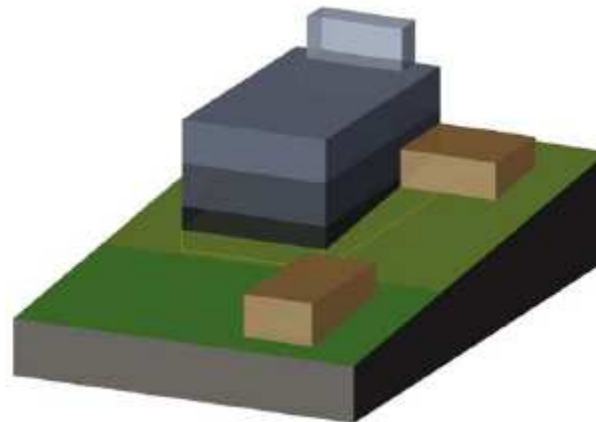
Geschossflächenziffer neu  
(Volumen in Rot entspricht  
der Differenz von GFZ 45% zu 55%)

*Volumen in Grau und Rot = anrechenbare Flächen, Volumen in Braun = nicht anrechenbare Flächen (Bonus)*

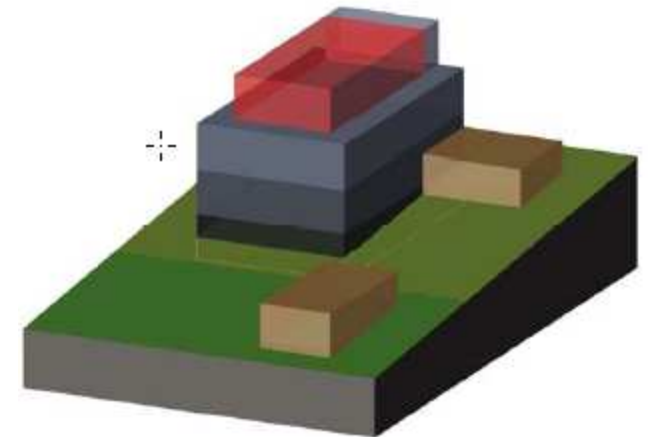
### Beispiel Parzelle 1000m<sup>2</sup>



W2a Geschossflächenziffer **55%**



W2a Geschossflächenziffer **45%**



Geschossflächenziffer neu  
(Volumen in Rot entspricht  
der Differenz von GFZ 45% zu 55%)

*Volumen in Grau = anrechenbare Flächen, Volumen in Braun = nicht anrechenbare Flächen (Bonus)*